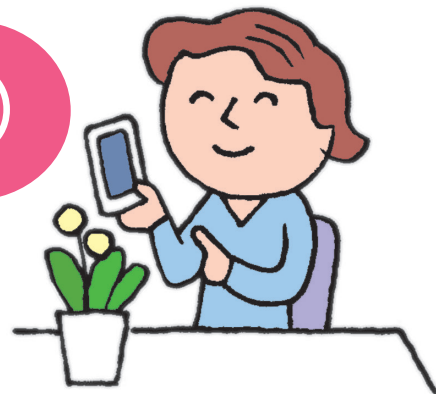


NEW! お役立ち支援プラン

新プランで入会した方、
相談、お喋りお電話
無料です。

「生活支援・緊急支援・連絡先」だけが必要な方へ!

入会金 **5万円** (税込)



● 介護保険以外の支援をいたします。

(自立の方・ご入院時・夜間緊急時などのサポート)
別途一般支援実費1時間 2,500円 (税込)

● 連絡先をお引き受けします。(無料)

(お住まいの管理室・セキュリティ会社・UR住宅・保証人不要の病院など)

なお、ご本人以外、救急隊やセキュリティ会社、警察、
住宅の管理事務所などからの緊急対応要請にも応じます。

(支援費用は、後日のご請求となります)

保証・終活支援業務の必要な方は、

「一般社団法人フェリーチェ結^ゆ」との基本契約をご案内いたします。

基本契約に移行する場合には、預託金から5万円をお引きいたします。

どうぞ、事務所までお問い合わせください。

電話 **03-3981-2271**

メール **info@felice-you.or.jp**

事務所受け付け 平日 月～金 10:00～18:00
時間外の転送あり



<https://felice-you.or.jp/>



新大塚
駅から
1分

一般社団法人 **フェリーチェ結^ゆ**

〒170-0005 東京都豊島区南大塚 3-2-14 漆沢ビル 3F